



## PERÍODO INTEGRAL MATERNAL 2 - 2026

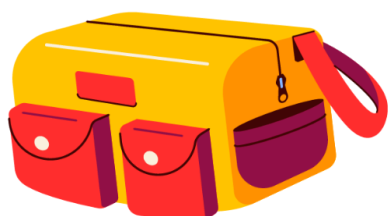
Manter na Mochila (Usaremos os mesmos itens já solicitados na lista do período da manhã), por favor acrescentar na mochila:

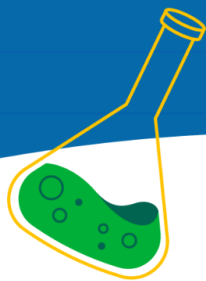
- 1 par de chinelo;
- 1 repelente;
- 1 protetor solar;
- 2 caixas de lenço de papel que ficará no armário
- 1 lenço umedecido 100 unidades;
- 1 kit roupa infantil velha para atividade – tamanho G (calça ou shorts e camiseta);

### Materiais para Atividades Coletivas

O "Material para Atividades Coletivas" pode ser substituído por "vale compras" nas empresas Gianolla ou Pedagógica. Nesse caso, o responsável deverá nos informar (no ato da entrega) essa opção, e encaminhar para o Colégio o "vale compras" que será fornecido pela empresa.

- 1 Pincel batedor nº6;
- 1 Rolinho para pintura 5cm;
- 1 Caixa de canetinhas jumbo 12 cores;
- 2 Potes de corante líquido;
- 1 Cola branca (110ml);
- 3 Potes de glitter (cores variadas);
- 2 Colas bastão 36gr;
- 4 Potes de massinha de modelar 150 gr;
- 1 Pote de tinta guache 250ml;
- 1 Caixa de giz de cera jumbo;
- 3 Pacotes de palitos de sorvete;
- 1 Pacote de copo de papel de 200ml;
- 1 paleta plástica para tinta (godê)
- 2 Pacotes de papel gramatura 180 A3;
- 1 Pacote de folha sulfite A4 (100 fls);
- 1 Rolo de barbante 80m;
- 1 Jogo pedagógico (blocos de montar, quebra-cabeça, etc);
- 1 Jogo pedagógico kit de animais;





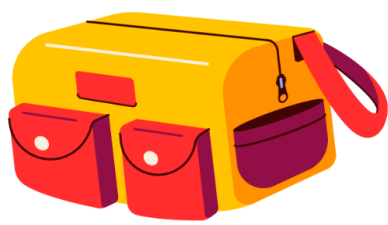
A



- 1 Kit de panelinhas de metal;
- 2 Kits de carrinhos de metal;
- 1 Livro infantil;
- 1 bloco de papel criativo A4 (colorido);

#### Observação:

- Todo o material deverá ser identificado com o nome e nível da criança, inclusive o uniforme;
- Os materiais são utilizados coletivamente ao longo do ano, porém, os brinquedos / jogos pedagógicos que estiverem em bom estado de uso e identificados, serão devolvidos ao final do ano letivo.



B

